

Tuning Shift / Competition Shift

Für Opel Fronttriebler

Eigenschaften

- Sequentiell schalten, immer einen Gang rauf- oder runterschalten, wie in der DTM
- Verwendung für Synchron- oder Klauengetriebe, für 4-, 5- oder 6-Gang-Getriebe möglich
- Schnell und sicher schalten
- Es kann nicht mehr versehentlich eine falsche Gasse getroffen werden
- Eine Entwicklung aus dem Motorsport
- Optische Ganganzeige optional möglich



Tuning Shift

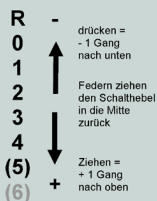


DES Gear Display



DES Automatic Shift

Schaltschema



Tuning Shift

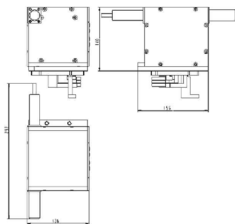
Dieses ist die mechanische Variante des sequentiellen Schaltens. Beim Tuning Shift wird eine Verbindung mit einem mechanischen Zug- und Druckkabel zum Schalthebel hergestellt. Es ist verwendbar für Synchron- und Klauengetriebe und kann in die Fahrzeugpapiere eingetragen werden.

Competition Shift

Bei dieser Variante wird zum Schalten ein elektrischer Kontakte am Lenkrad betätigt, der pneumatisch dann den Gangwechsel auslöst. Diese Variante ist ausschließlich für Klauengetriebe geeignet. In dieser Kombination ist dann auch Power Shifting möglich.

Tuning Shift / Competition Shift

Maßbild



Tuning Shift Ausführung mit mechanischem Schalthebel im der Fahrzeugmitte

Produkt	Lieferumfang	Bezeichnung	Artikel-Nr.
Sequenzielle Schalteinheit für mechanische Betätigung	Komplette Schalteinheit Adapterplatte zum Getriebe	DE-S Tuning Shift	DE-S525
Mechanische Betätigung	Schalthebel, Zug- und Druckkabel	DE-S Manuel Shift	DE-S503
LED Ganganzeige	LED Anzeige Verbindungskabel mit Stecker Kontaktplatte	DE-S Tuning Gear Display	DE-S502

Competition Shift Ausführung mit elektropneumatischer Betätigung am Lenkrad

Produkt	Lieferumfang	Bezeichnung	Artikel-Nr.
Sequenzielle Schalteinheit für Opel Getriebe	Komplette Schalteinheit Adapterplatte zum Getriebe	DE-S Competition Shift	DE-S501
Elektropneumatische Betätigung	Pneumatikzylinder, Wegeventil, Steuerelektronik, Leitungen	DE-S Automatic Shift	DE-S504
Drucklufteinheit	12V Kompressor, Luftkessel, Armaturen, Verbindungskabel	DE-S Air Kit	DE-S505
Ganganzeige	7-Segment Anzeige Verbindungskabel mit Stecker Kontaktplatte	DE-S Gear Display	DE-S529

Alle oben dargestellten Informationen, einschließlich Zeichnungen, Illustrationen und graphischer Darstellungen geben unseren derzeitigen Wissensstand wieder, von dem wir glauben, dass er korrekt und zuverlässig ist. Unabhängig davon sollten Anwender die Einsetzbarkeit jedes Produkts für den gewünschten Einsatz überprüfen. Unter keinen Umständen stellt dies eine Zusicherung bestimmter Qualitäten oder Leistungsmerkmale dar.

Unsere Gewährleistungsbedingungen gelten nicht für Produkte die für den Motorsport entwickelt wurden

Weitere Informationen finden Sie unter:
www.de-solutions.eu

DE-Solutions
Inhaber Dipl.-Ing. Ingo Dohnke
Heidestraße 22b
14513 Tellow
Germany

Telefon: +49-(3328)-31 37 25

Mail: info@de-solutions.eu